

**CONVOYEUR À
ROULEAUX
DROITS**

**MOTORISÉ
LOURD**

Réf article :
CVRRLEDML



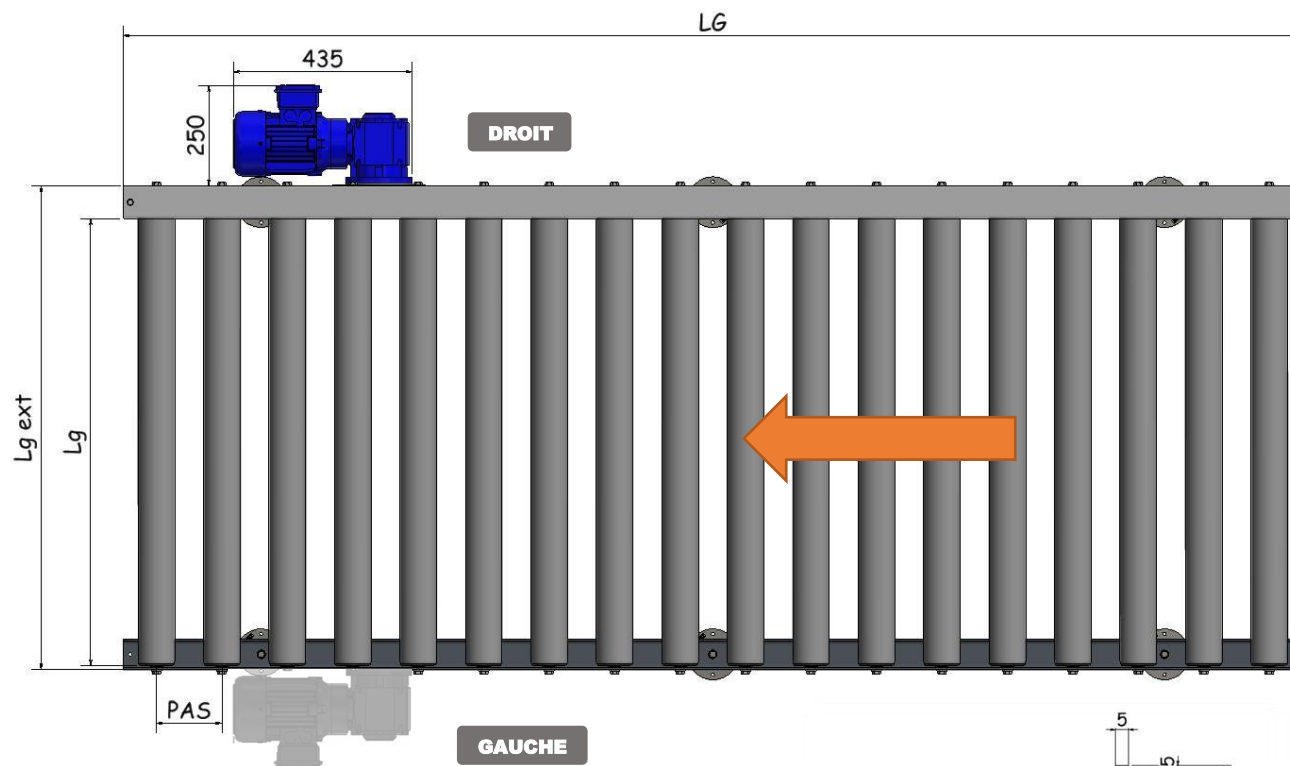
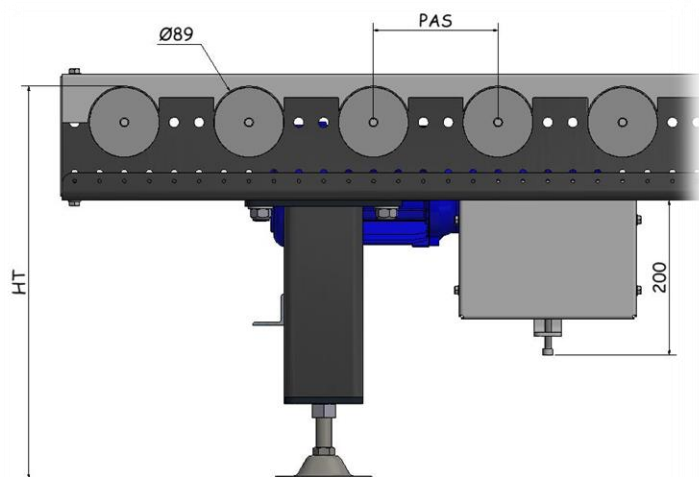
Lien viewer 3D
Cliquez ou flashez-moi

☎ : 02.51.05.60.11
✉ : contact@msmfrance.fr
🌐 : www.msmingenierie.fr

▲ Cliquez pour accéder au site



MSM
INGÉNIERIE



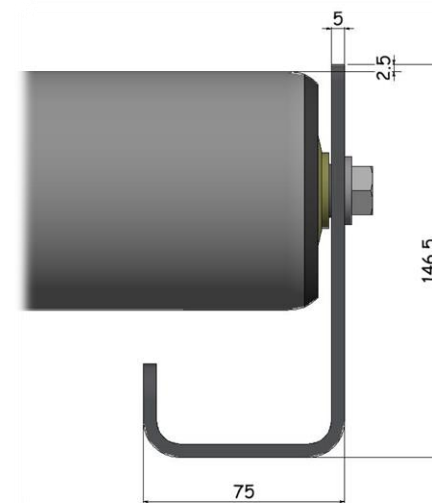
CARACTÉRISTIQUES GÉNÉRALES

Longueur "LG" (mm)	Largeur "Lg" (mm)		Largeur extérieure "Lg ext" (mm)	"PAS" (mm)			Hauteur sol/rouleaux "HT" (mm)
1428	900	1100	Lg + 274	127	158.75	190.50	600
2856	900	1100	Lg + 274	127	158.75	190.50	600

Autres dimensions sur demande

A condition de choisir l'option pieds
Voir page 3

Autre hauteur sur demande



**CONVOYEUR À
ROULEAUX
DROITS**

**MOTORISÉ
LOURD**

Réf article :
CVRRLEDML



Lien viewer 3D
Cliquez ou flashez-moi



▲ Cliquez pour accéder au site



MSM
INGÉNIERIE

CARACTÉRISTIQUES MATIÈRES

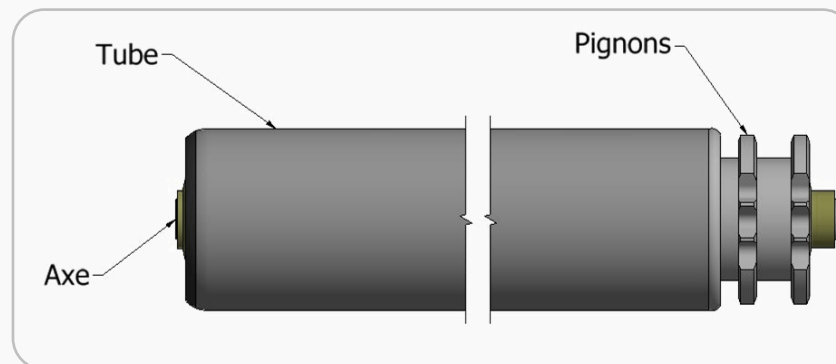
Matière Châssis		Matière visserie		
Acier Peint – RAL 7016	Inox	Acier Zingué	Inox A2	Inox A4

RAL spécifique : 74.90€

CARACTÉRISTIQUES ROULEAUX

Diamètre tube "Ø" (mm)	Matière tube	Matière des axes rouleaux	Type d'axe	Pignon double
89	Acier Zingué	Acier Brut	Ø20mm Taraudé M12	

Charge statique maximal par rouleau (kg)	
	Tube Acier
Lg : 900	500
Lg : 1100	500



MOTORISATION

Vitesse d'avance (m/min)

12

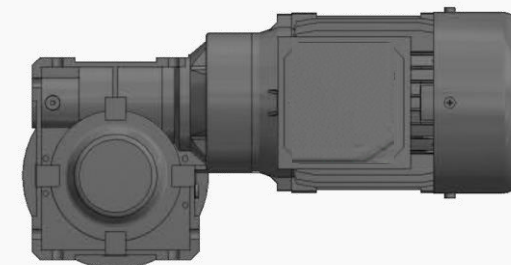
**Charge totale admissible
(kg/m)**

1000

Ou 3000kg par entrainement



- Moteur asynchrone – 0.75kW
- Classe d'isolation bobinage : Classe F, IEC 34 (VDE 0530)
- Classe de rendement : IE3
- Tension : 230/400V
- Classe de protection moteur : IP55
- Plage de température de fonctionnement : +2 à +40°C



**CONVOYEUR À
ROULEAUX
DROITS**

**MOTORISÉ
LOURD**

Réf article :
CVRRLEDML



Lien viewer 3D
Cliquez ou flashez-moi

OPTIONS (+)

☎ : 02.51.05.60.11

📧 : contact@msmfrance.fr

🌐 : www.msmingenierie.fr

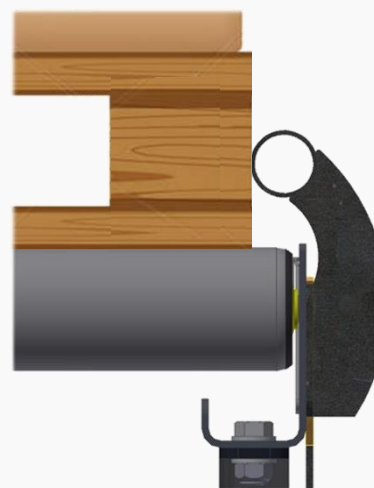
▲ Cliquez pour accéder au site



MSM
INGÉNIERIE

OPTION : Guide palette

Peut servir de butée pour l'introduction latérale de palettes



OPTION : Pieds fixes

- Patins sciable au sol
- Réglage $\pm 50\text{mm}$



OPTION : Tablier

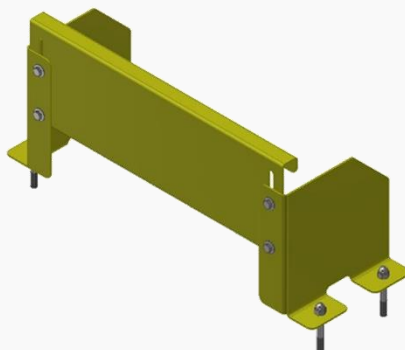
+ Butée chariot robuste

Pièce en contact facilement remplaçable

+ Mise en référence palette

En sens d'avance produit

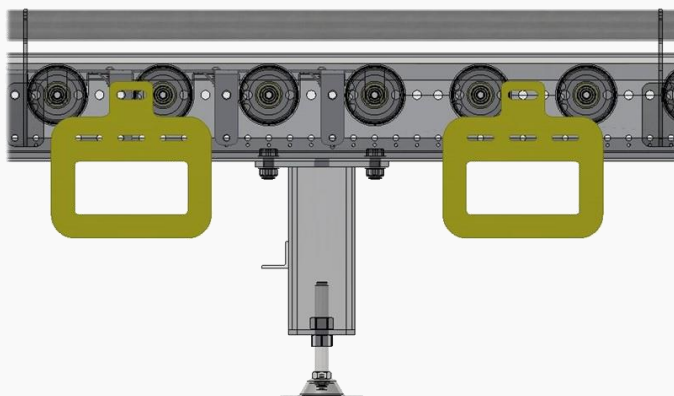
+ Hauteur réglable $\pm 50\text{mm}$



OPTION : Platines de manutention

« Faciliter le levage »

+ Suppression du risque de basculement



Vendu par quatre

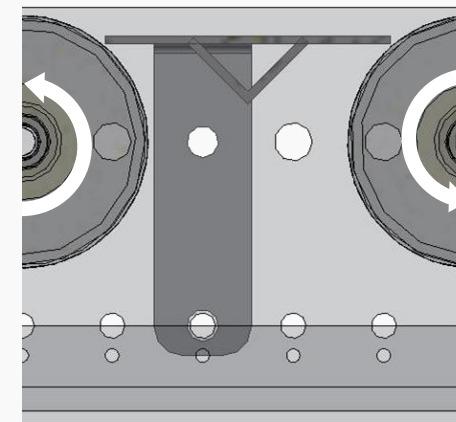
OPTION : Tôles plaquelage

+ Suppression du risque de cisaillement

(Entre rouleaux et palette en mouvement)

(NF EN ISO 13857 :2008, paragraphe 4.2.4.1)

+ Possibilité de marcher sur les rouleaux



CONVOYEUR À
ROULEAUX
DROITS

MOTORISÉ
LOURD

Réf article :
CVRLEDML



Lien viewer 3D
 Cliquez ou flashez-moi

OPTIONS (+)

☎ : 02.51.05.60.11
 📧 : contact@msmfrance.fr
 🌐 : www.msmingenierie.fr

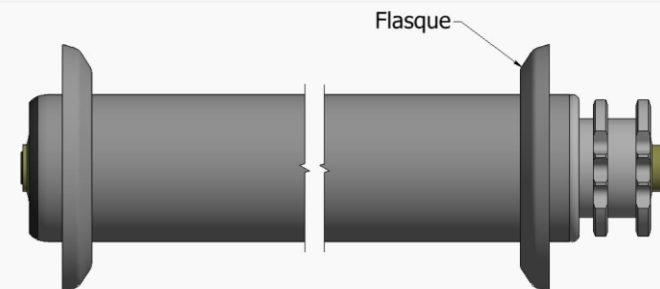


MSM
 INGÉNIERIE

OPTION : Rouleaux avec flasques

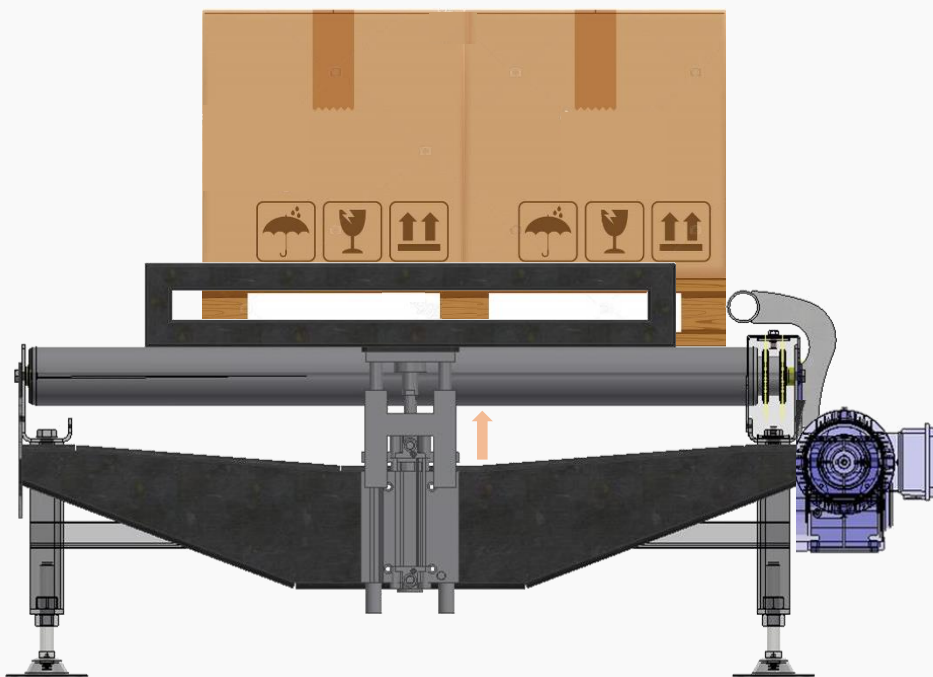
+ Guidage amélioré des palettes

Incompatible avec l'option plaquelage - Voir page 3



OPTION : Butée

+ Arrêt et/ou séquençage des palettes



OPTION : Taqueur de palette

+ Mise en référence des palettes



CONVOYEUR À
ROULEAUX
DROITS
MOTORISÉ
LOURD

Réf article :
CVRRLEDML



Lien viewer 3D
 Cliquez ou flashez-moi

EXEMPLE DE RÉALISATION

☎ : 02.51.05.60.11

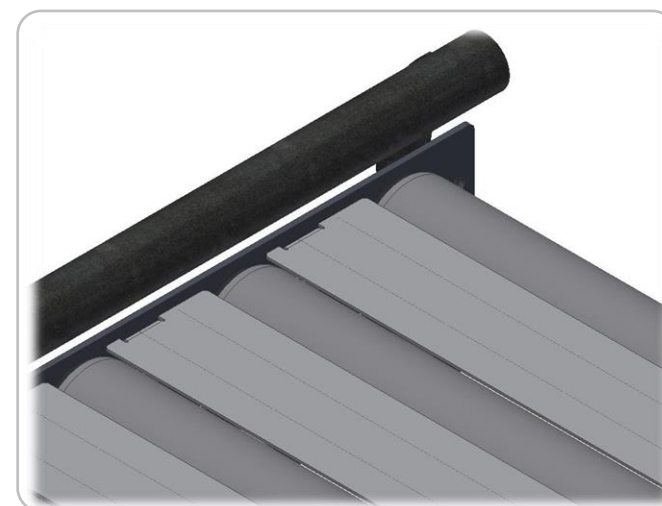
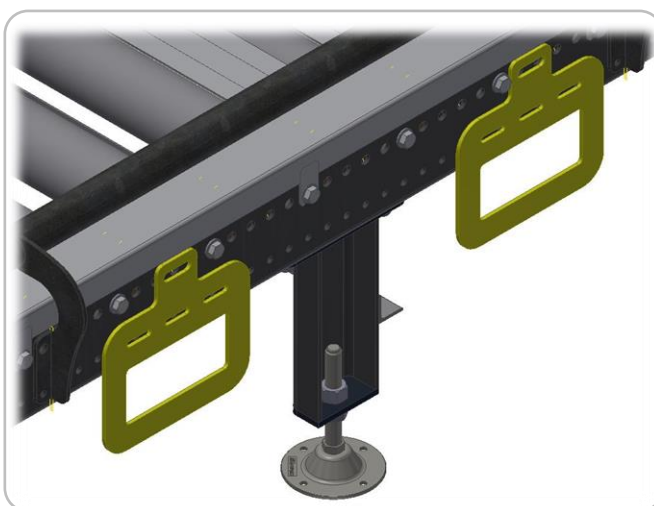
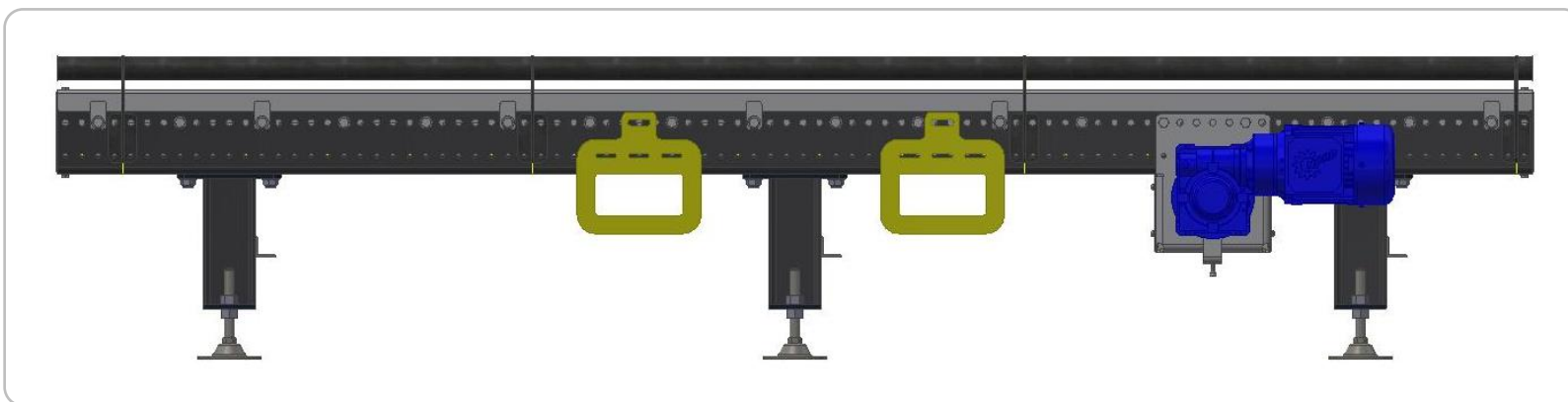
📧 : contact@msmfrance.fr

🌐 : www.msmingenierie.fr

▲ Cliquez pour accéder au site



MSM
 INGÉNIERIE



**CONVOYEUR À
ROULEAUX
DROITS**

**MOTORISÉ
LOURD**

Réf article :
CVRRLEDML



*Lien viewer 3D
Cliquez ou flashez-moi*

EXEMPLE DE RÉALISATION

☎ : 02.51.05.60.11
✉ : contact@msmfrance.fr
🌐 : www.msmingenierie.fr

▲ Cliquez pour accéder au site



MSM
INGÉNIERIE

