

MMSM

INGÉNIERIE



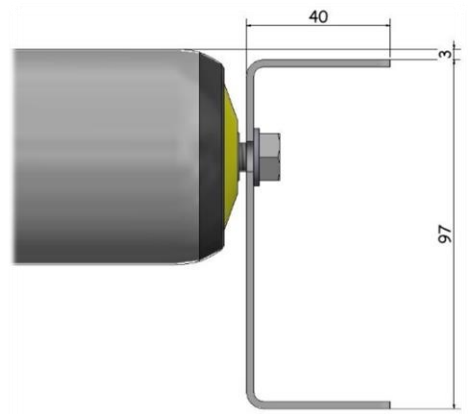
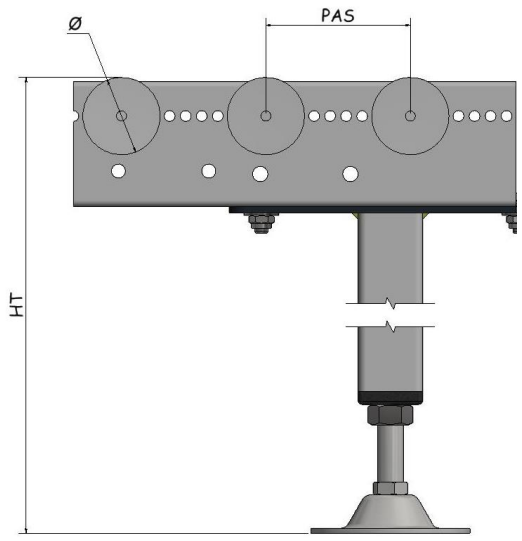
**ROULEAUX DROITS LOURDS**

**CONVOYEUR À  
ROULEAUX  
DROITS  
LOURD**

Réf article :  
**CVRRLEDL**



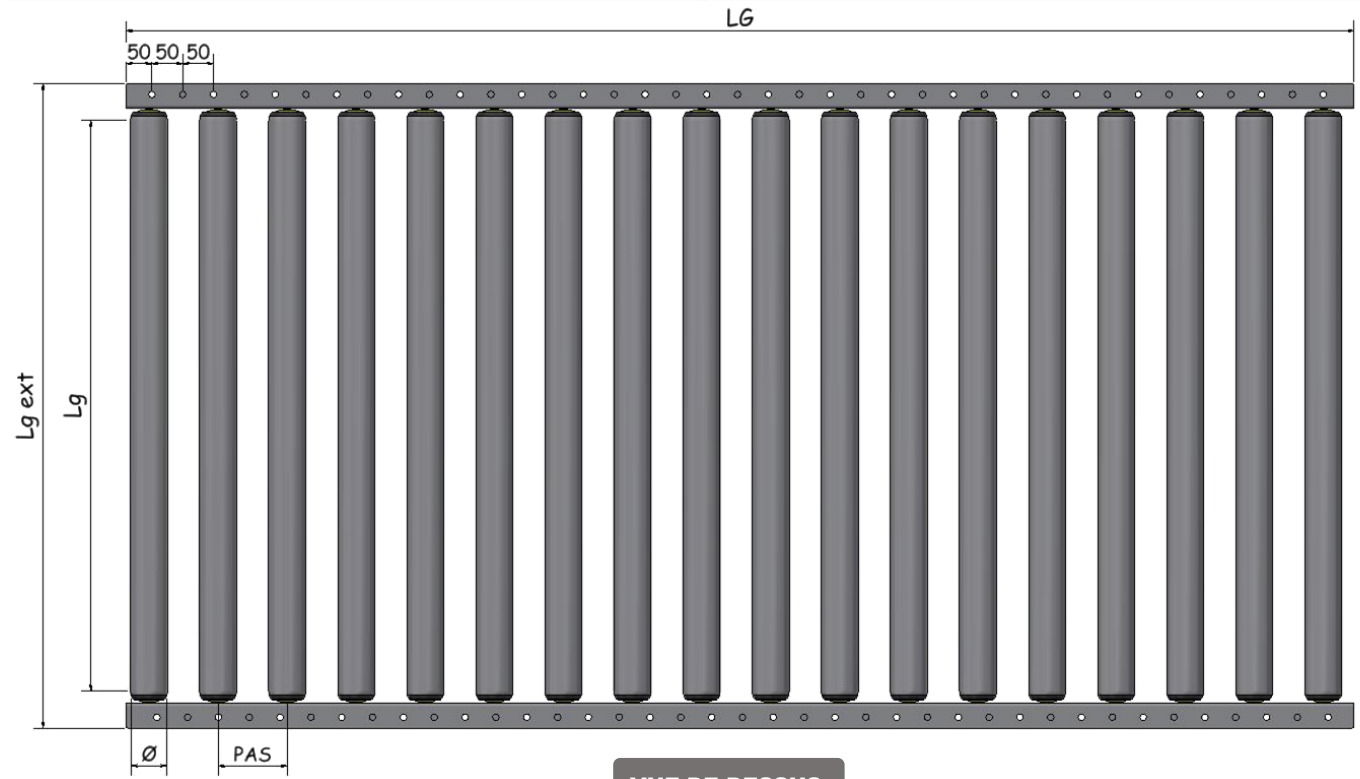
Lien viewer 3D  
Cliquez ou flashez-moi



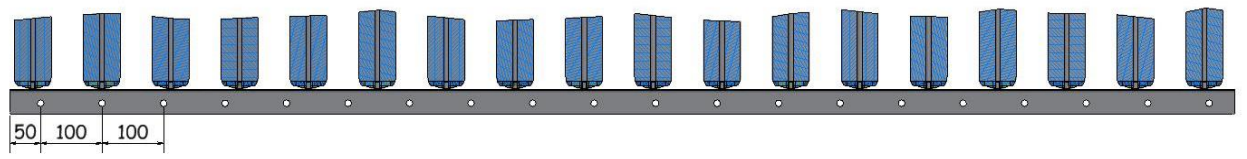
☎ : 02.51.05.60.11  
✉ : [contact@msmfrance.fr](mailto:contact@msmfrance.fr)  
🌐 : [www.msmingenierie.fr](http://www.msmingenierie.fr)

▲ Cliquez pour accéder au site

Modularité  
 Rapidité  
 Made in France



VUE DE DESSUS



VUE DE DESSOUS

**CONVOYEUR À  
ROULEAUX  
DROITS  
LOURD**

Réf article :  
**CVRRLDL**



Lien viewer 3D  
Cliquez ou flashez-moi

☎ : 02.51.05.60.11  
✉ : [contact@msmfrance.fr](mailto:contact@msmfrance.fr)  
🌐 : [www.msmingenierie.fr](http://www.msmingenierie.fr)



**MSM**  
INGÉNIERIE

▲ Cliquez pour accéder au site

### CARACTÉRISTIQUES GÉNÉRALES

Longueur "LG" (mm)	Largeur "Lg" (mm)		Matière Châssis		Matière visserie			Hauteur sol/rouleaux "HT" (mm)
	900	1100	Acier Peint - RAL 7016	Inox	Acier Zingué	Inox A2	Inox A4	
500	900	1100	Acier Peint - RAL 7016	Inox	Acier Zingué	Inox A2	Inox A4	600
1000	900	1100	Acier Peint - RAL 7016	Inox	Acier Zingué	Inox A2	Inox A4	600
1500	900	1100	Acier Peint - RAL 7016	Inox	Acier Zingué	Inox A2	Inox A4	600
2000	900	1100	Acier Peint - RAL 7016	Inox	Acier Zingué	Inox A2	Inox A4	600
2500	900	1100	Acier Peint - RAL 7016	Inox	Acier Zingué	Inox A2	Inox A4	600
3000	900	1100	Acier Peint - RAL 7016	Inox	Acier Zingué	Inox A2	Inox A4	600

Autre longueur  
sur demande

$Lg_{ext} = Lg + 90mm$   
Autre largeur sur demande

RAL spécifique : 74.90€

A condition de choisir l'option pieds  
Voir page 5

Autre hauteur sur demande

	Charge totale admissible (kg/m)
Sans barre de renfort	< 1300
Avec barre de renfort	< 2400

**CONVOYEUR À  
ROULEAUX  
DROITS  
LOURD**

Réf article :  
**CVRRLEDL**



Lien viewer 3D  
Cliquez ou flashez-moi

☎ : 02.51.05.60.11  
✉ : [contact@msmfrance.fr](mailto:contact@msmfrance.fr)  
🌐 : [www.msmingenierie.fr](http://www.msmingenierie.fr)

▲ Cliquez pour accéder au site



**MSM**  
INGÉNIERIE

### CARACTÉRISTIQUES ROULEAUX

Diamètre rouleaux "Ø" (mm)	Matière tube		Matière des axes rouleaux	
	Acier Zingué	Inox	Acier Brut	Inox
<b>60</b>	Acier Zingué	Inox	Acier Brut	Inox
<b>80</b>	Acier Zingué	Inox	Acier Brut	Inox

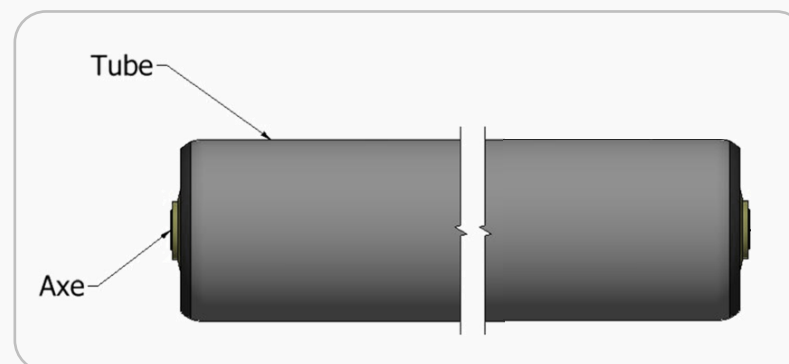
Autre diamètre sur demande

Charge statique maximal par rouleau (kg)		
	Ø60	Ø80
<b>Lg : 900</b>	400	500
<b>Lg : 1100</b>	300	465

Plage de +5°C à +40°C

"PAS" des rouleaux
37.5
50
62.5
75
87.5
100
> 100 au pas de 12.5mm

Autre "pas" sur demande



**CONVOYEUR À  
ROULEAUX  
DROITS  
LOURD**

Réf article :  
**CVRRLDL**



Lien viewer 3D  
Cliquez ou flashez-moi

**OPTIONS** (+)

☎ : 02.51.05.60.11  
✉ : contact@msmfrance.fr  
🌐 : www.msmingenierie.fr

▲ Cliquez pour accéder au site



**MSM**  
INGÉNIERIE

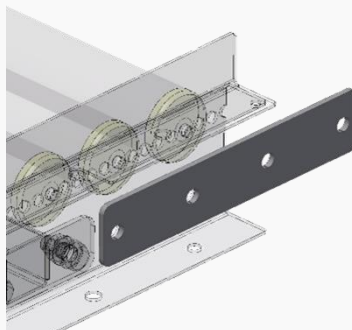
**OPTION : Guide d'introduction (lourd)**

Peut servir de butée pour l'introduction latérale de palettes au chariot



**OPTION : Jonction**

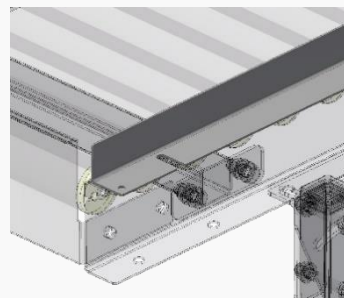
- Vendu par paire
- Visserie fournie



Matière identique au châssis

**OPTION : Guides tôle**

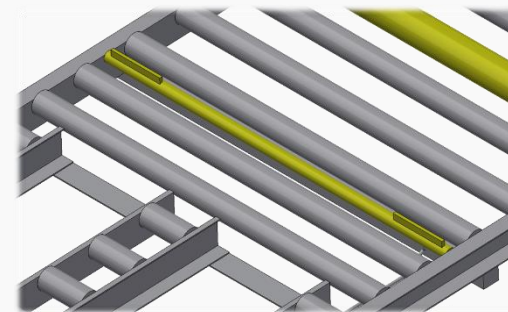
- Hauteur : 40mm
- Vendu par paire
- Visserie fournie



Matière identique au châssis

**OPTION : Séquenceur de palettes**

- Intervalles de temps cohérents pour le déchargement des palettes
- Minuterie mécanique



**OPTION : Tablier**

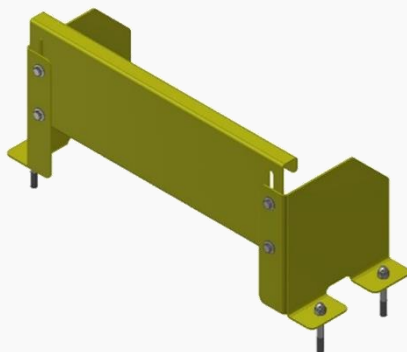
**+ Butée chariot robuste**

Pièce en contact facilement remplaçable

**+ Mise en référence palette**

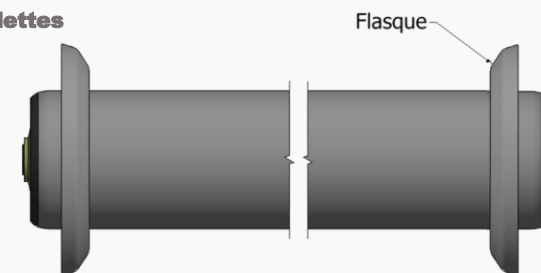
En sens d'avance produit

**+ Hauteur réglable ±50mm**



**OPTION : Rouleaux avec flasques**

**+ Guidage amélioré des palettes**



**CONVOYEUR À  
ROULEAUX  
DROITS  
LOURD**

Réf article :  
**CVRLEDL**



Lien viewer 3D  
Cliquez ou flashez-moi

OPTIONS (+)

☎ : 02.51.05.60.11  
✉ : [contact@msmfrance.fr](mailto:contact@msmfrance.fr)  
🌐 : [www.msingenierie.fr](http://www.msingenierie.fr)

▲ Cliquez pour accéder au site



**MSM**  
INGÉNIERIE

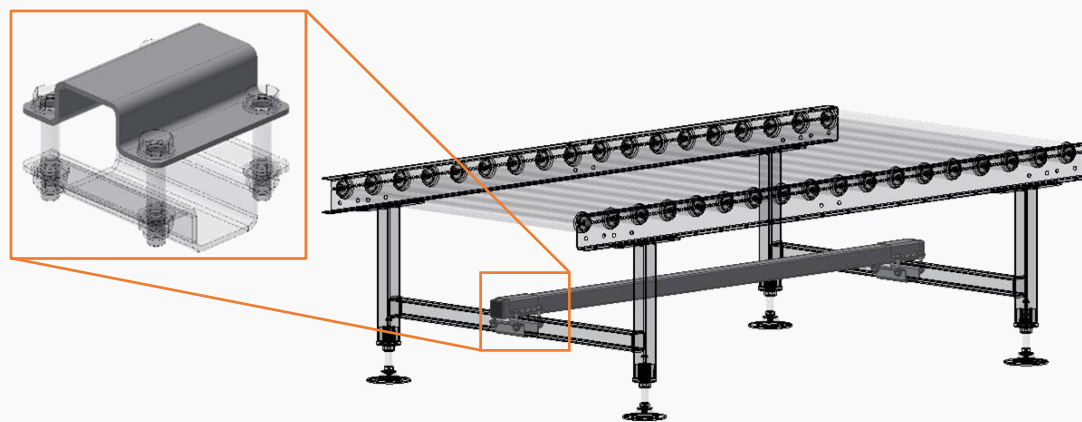
**BESOIN D'UN EQUIPEMENT  
SUR-MESURE ?**



**CONTACTEZ-NOUS,  
C'EST NOTRE SPÉCIALITÉ**

**OPTION : Barre de renfort**

<b>Matière du tube *</b>
Acier Peint - RAL 7016
Acier Zingué
Inox
<b>Matière des platines</b>
Acier Peint - RAL 7016
Inox
<b>Matière de la visserie</b>
Acier Zingué
Inox A2



\*Section identique aux pieds – Tube 50x50x2mm

**OPTION : Pieds fixes**

- Patins sciable au sol
- Réglage  $\pm 50$ mm
- Robuste (50x50x2)

