

# MOSM

## INGÉNIERIE



**MODULAIRE DROIT**  
**BANDES MULTI-PRODUITS**

## CONVOYEUR MODULAIRE

Réf article : **CVRMOD**



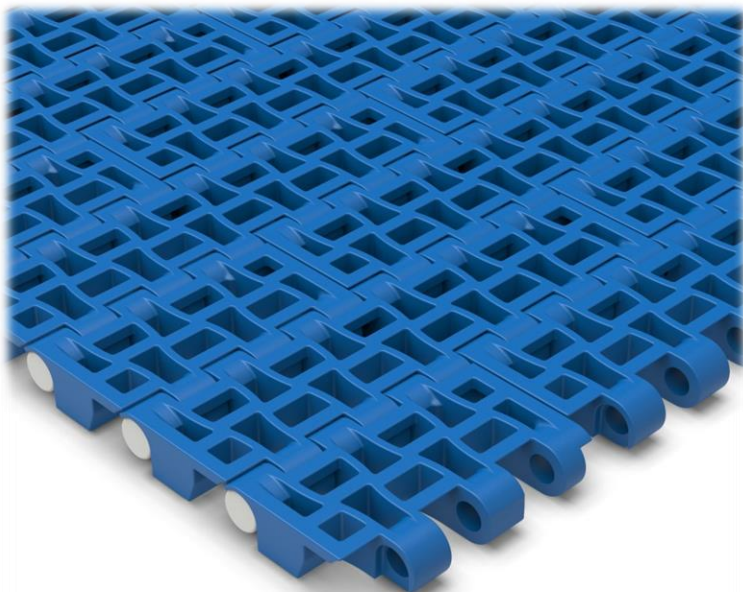
Lien viewer 3D  
Cliquez ou flashez-moi

☎ : 02.51.05.60.11  
✉ : [contact@msmfrance.fr](mailto:contact@msmfrance.fr)  
🌐 : [www.msmingenierie.fr](http://www.msmingenierie.fr)  
▲ Cliquez pour accéder au site



**MSM**  
INGÉNIERIE

### BANDES CLASSIQUES



- Application : **Tout type de produits**  
**Compatible tout type d'industrie**
- Environnement : **Humide ou sec, gras et difficile**
- Maintenance : **Aucune, mais vérification visuelle requise**

### BANDES À GALETS



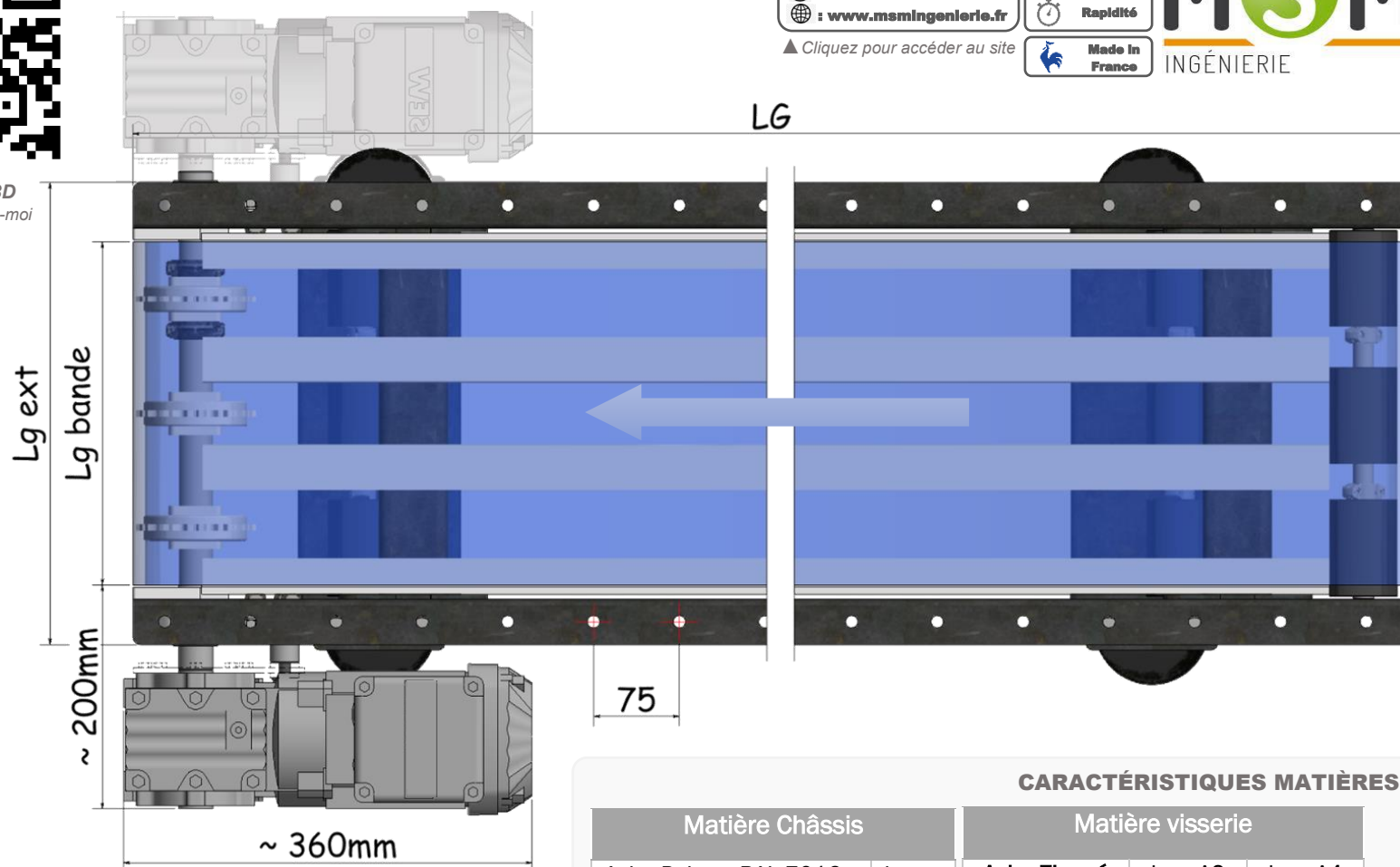
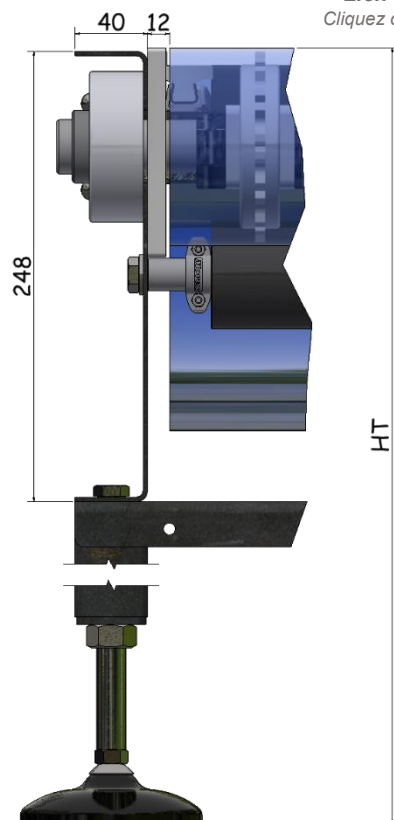
- Application : **Colis rigides, bacs etc.**  
**Permet l'accumulation de produits**
- Environnement : **Sec et peu poussiéreux**
- Maintenance : **Nettoyage régulier**

# CONVOYEUR MODULAIRE

Réf article : **CVRMOD**



Lien viewer 3D  
Cliquez ou flashez-moi



☎ : 02.51.05.60.11  
✉ : [contact@msmfrance.fr](mailto:contact@msmfrance.fr)  
🌐 : [www.msmingenierie.fr](http://www.msmingenierie.fr)

▲ Cliquez pour accéder au site



**MSM**  
INGÉNIERIE

## CARACTÉRISTIQUES MATIÈRES

Matière Châssis		Matière visserie		
Acier Peint - RAL 7016	Inox	Acier Zingué	Inox A2	Inox A4

RAL spécifique : 74.90€

## CARACTÉRISTIQUES GÉNÉRALES

Longueur "LG" (mm)	Largeur bande 1 Pouce "Lg bande" (mm)	"Lg ext" (mm)	Hauteur entre sol et bande "HT" (mm)	Charge maximale admissible (kg/m <sup>2</sup> )	Charge maximale admissible (kg/m <sup>2</sup> )
De 500 à 30 000	200 / 400 / 500 / 600 / 800 / 1000	Lg bande + 105	700 / 800 / 900 (±50mm)	28kg/m <sup>2</sup> à 14m/min 16kg/m <sup>2</sup> à 27m/min	40kg/m <sup>2</sup> à 14m/min 24kg/m <sup>2</sup> à 27m/min

Autre hauteur sur demande

Nécessite d'être étudié au BE

## CONVOYEUR MODULAIRE

Réf article : **CVRMOD**



Lien viewer 3D  
Cliquez ou flashez-moi

☎ : 02.51.05.60.11  
✉ : [contact@msmfrance.fr](mailto:contact@msmfrance.fr)  
🌐 : [www.msmingenierie.fr](http://www.msmingenierie.fr)

▲ Cliquez pour accéder au site

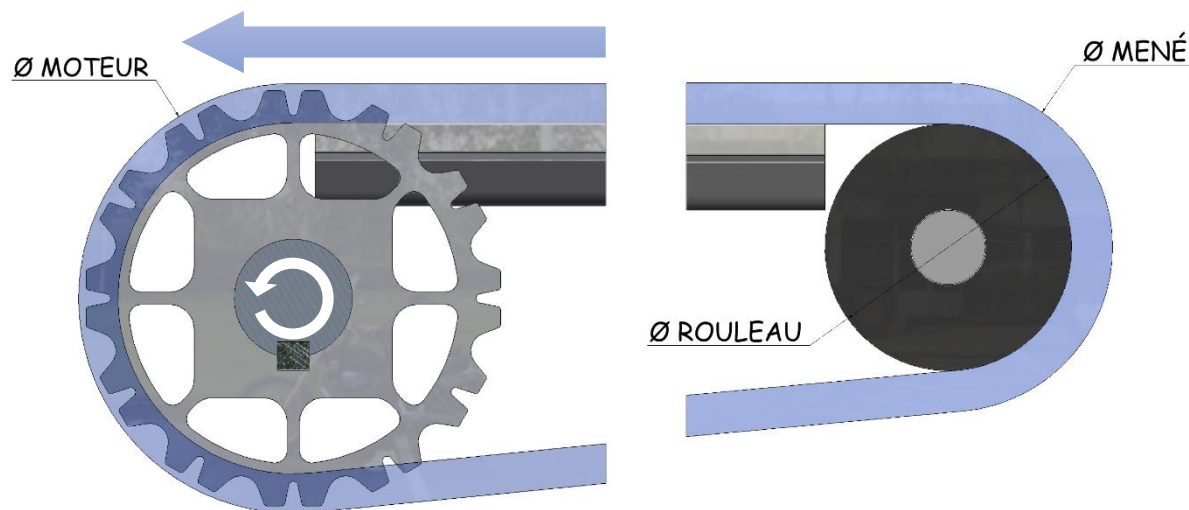
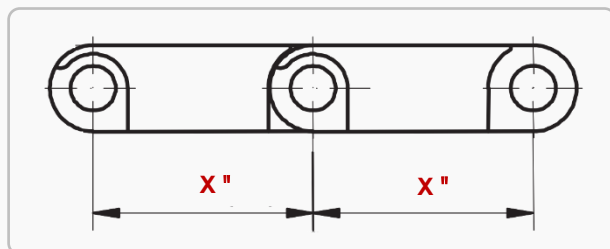


**MSM**  
INGÉNIERIE

Description	Référence
Bande modulaire - droite - FG 1P - PP	MODDFG1P XXXX PP

### CARACTÉRISTIQUES BANDE MODULAIRE

Taille de maille <b>X"</b>	Diam. Enroulement moteur "Ø Moteur" (mm)	Diam. Enroulement mené "Ø Mené" (mm)	Diam. Rouleau (mm)	Largeur min. (mm)	Epaisseur bande (mm)	Largeur incrément (mm)
1" ou 25.4mm	98,1 / 122.2 / 130.2 / 146.3 / 162.4	80	60	83,4	10	50 / 66.6 / 83.25 / 100



Matière de bande	Application
PP - <b>Polypropylène</b>	Usage général
PE - <b>Polyéthylène</b>	Milieu humide
POM - « <b>Acétal</b> »	Résistant à l'abrasion, utilisation lourde

\*Certificat alimentarité disponible



## CONVOYEUR MODULAIRE

Réf article : **CVRMOD**



Lien viewer 3D  
Cliquez ou flashez-moi

### OPTIONS – BANDE MODULAIRE



☎ : 02.51.05.60.11  
✉ : [contact@msmfrance.fr](mailto:contact@msmfrance.fr)  
🌐 : [www.msmingenierie.fr](http://www.msmingenierie.fr)

▲ Cliquez pour accéder au site



**MSM**  
INGÉNIERIE

#### STANDARD : "Flush Grid" Ajourée

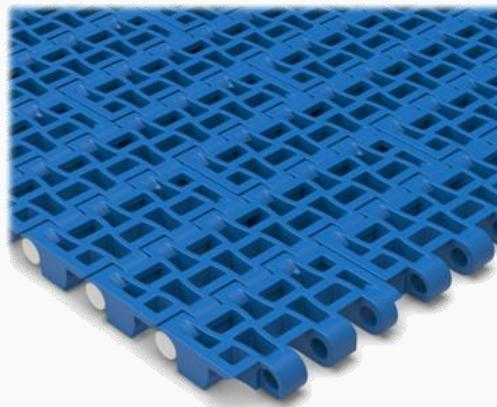
« Adaptée à un large éventail d'applications »

##### Avantages :

- Drainage rapide des liquides
- Améliore le refroidissement et séchage
- Poids plus léger
- Moins de bruit
- Réduction de l'effet polygonal

##### Inconvénients :

- Risque de rétention de fibres ou morceaux de produits ~3-5mm



#### OPTION : Bord de contenance

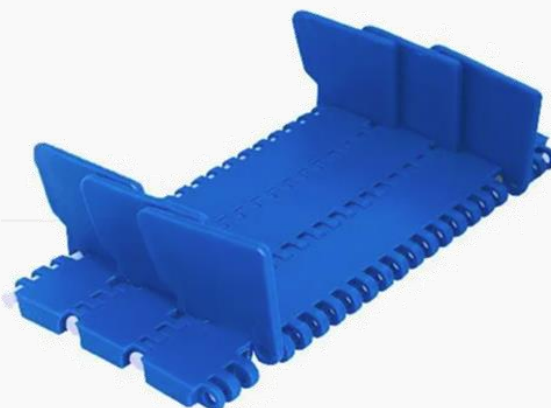
« Supprimer les pertes de produits vrac »

##### Avantages :

- Permet de canaliser le vrac
- Évite les chutes de produit
- Garanti un espace propre

##### Inconvénients :

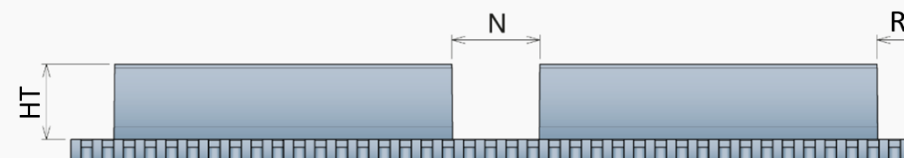
- Risque de rétention entre tasseaux et bords de contenance
- Empiète sur la largeur utile



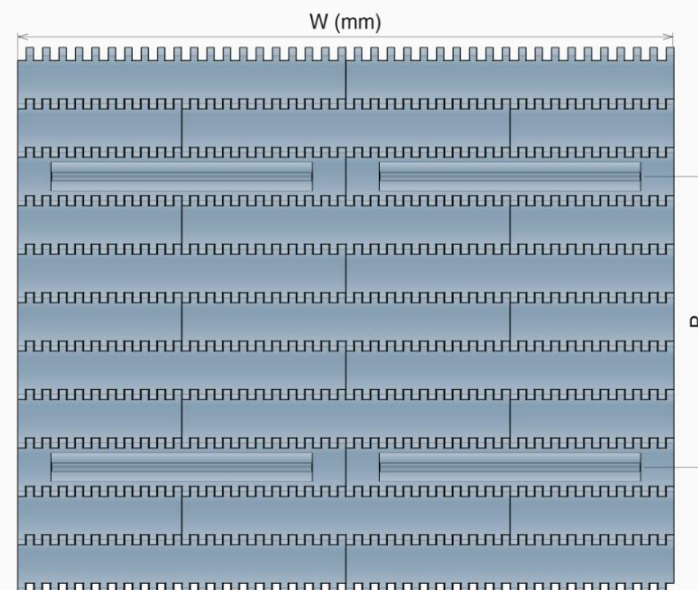
#### OPTION : Tasseaux

« Faciliter l'élévation de produits vrac »

Hauteur tasseaux "HT" (mm)	Largeur bande "W" (mm)	Retrait "N" (mm)	Retrait "R" (mm)	Pas "P" (mm)
30 / 51 / 76	Voir page 7	34 / 60	0 / 17 / 30 / 50	Multiple de 25.4



Vue de face



Retrait obligatoire si ajout de bords de contenance

## CONVOYEUR MODULAIRE

Réf article : **CVRMOD**



Lien viewer 3D  
Cliquez ou flashez-moi

### OPTIONS – BANDE MODULAIRE



**STANDARD**

☎ : 02.51.05.60.11  
✉ : [contact@msmfrance.fr](mailto:contact@msmfrance.fr)  
🌐 : [www.msmingenierie.fr](http://www.msmingenierie.fr)

▲ Cliquez pour accéder au site



**MSM**  
INGÉNIERIE

#### OPTION : "Flat Top" Lisse et pleine

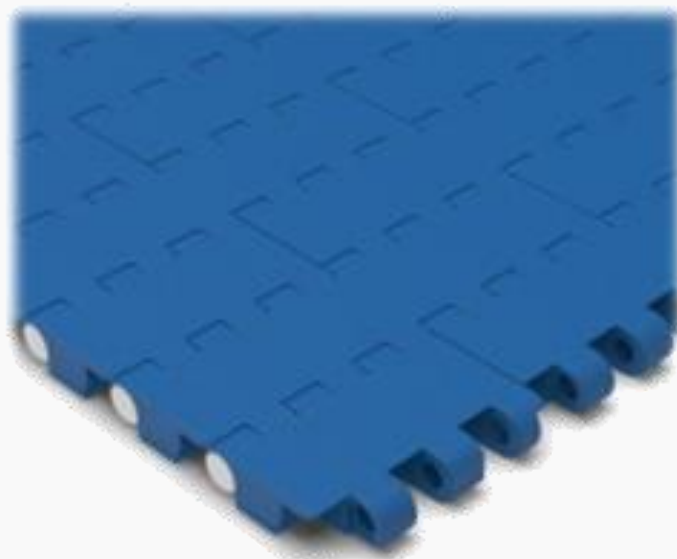
*Améliore la stabilité de produits instables*

##### Avantages :

- Transport stable des produits.
- Facilité de nettoyage
- Idéal pour l'accumulation
- Aucun risque de coincement produits

##### Inconvénients :

- Effet polygonal élevé



#### OPTION : "Grip" Adhérents

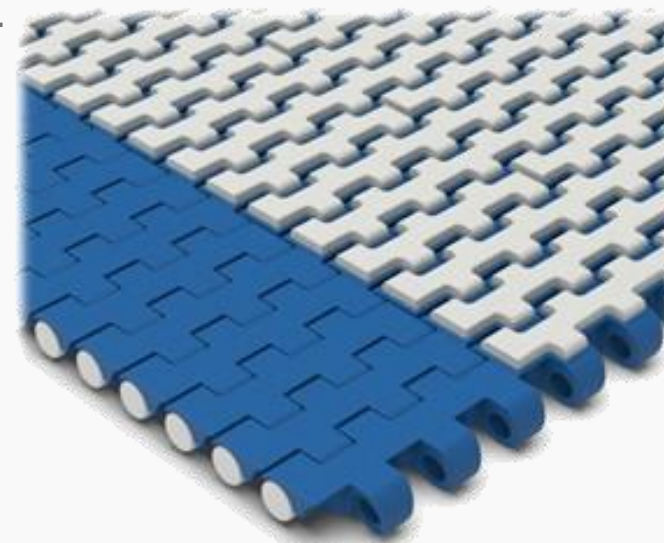
*« Augmente l'adhérence sur produit à fond plat »*

##### Avantages :

- Très bonne adhérence
- Inclinaison jusqu'à 25-30°
- Pour produits légers, glissants.

##### Inconvénients :

- Nettoyage difficile.
- Non adapté aux environnements très humide ou abrasifs.



## CONVOYEUR MODULAIRE

Réf article : **CVRMOD**



Lien viewer 3D  
Cliquez ou flashez-moi

### OPTIONS – BANDE MODULAIRE



#### SPÉCIFIQUE

☎ : 02.51.05.60.11  
✉ : [contact@msmfrance.fr](mailto:contact@msmfrance.fr)  
🌐 : [www.msmingenierie.fr](http://www.msmingenierie.fr)

▲ Cliquez pour accéder au site



**MSM**  
INGÉNIERIE

#### OPTION : "Flat Top" ou "Flush Grid" Micro-pitch 0.3"

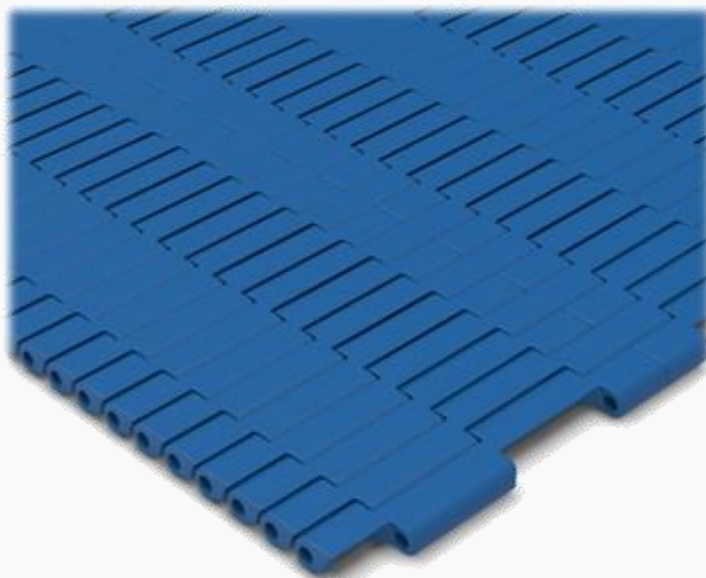
##### Avantages :

- Transfert de très petits produits
- Diamètre d'enroulement Ø20mm

« Adapté à vos produits les plus petits »

##### Inconvénients :

- Ne convient pas aux fortes charges (> 50kg/convoyeur)



#### OPTION : "Flush Grid" Micro-pitch 0.5"

##### Avantages :

- Transfert de très petits produits
- Diamètre d'enroulement Ø30mm
- Meilleure résistance mécanique que la Micro-pitch 0.3"

« Limite le contact avec les produits fragiles »

##### Inconvénients :

- Ne convient pas aux fortes charges (> 80kg/convoyeur)



## CONVOYEUR MODULAIRE

Réf article : **CVRMOD**



Lien viewer 3D  
Cliquez ou flashez-moi

### OPTIONS – BANDE MODULAIRE



#### SPÉCIFIQUE

☎ : 02.51.05.60.11  
✉ : [contact@msmfrance.fr](mailto:contact@msmfrance.fr)  
🌐 : [www.msmingenierie.fr](http://www.msmingenierie.fr)

▲ Cliquez pour accéder au site



**MSM**  
INGÉNIERIE

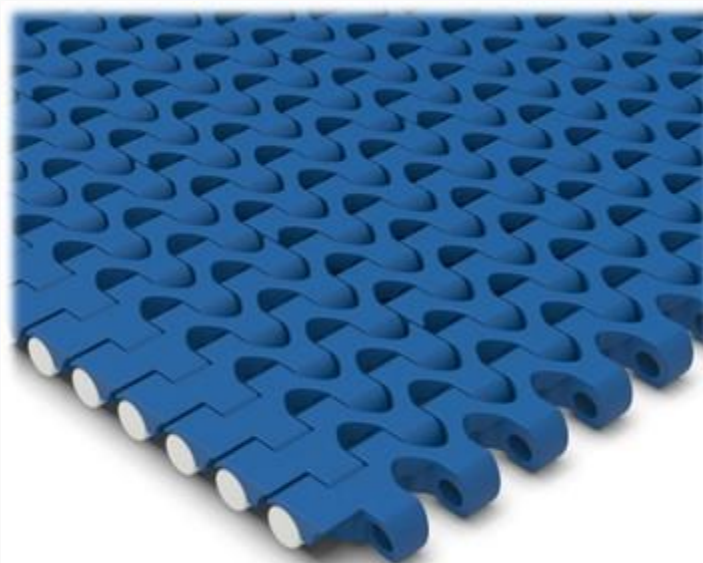
#### OPTION : "Flat Top" ou "Flush Grid" 0.5"

##### Avantages :

- Transfert de petits produits, emballés
- Diamètre d'enroulement Ø40mm
- Bonne résistance mécanique (charge < 200kg/convoyeur)

##### Inconvénients :

- Davantage onéreux qu'une bande 1"
- Nettoyage plus difficile qu'une bande 1"



« Le parfait compromis entre taille et poids »

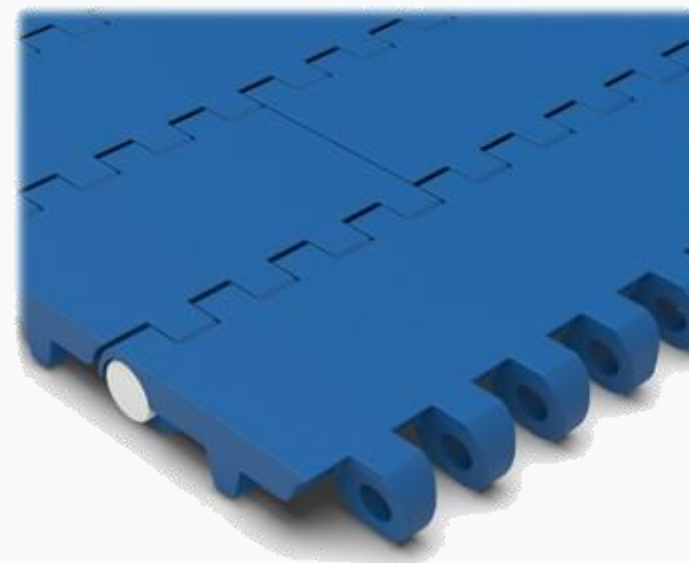
#### OPTION : "Flat Top" ou "Flush Grid" 2"

##### Avantages :

- Diamètre d'enroulement Ø150mm
- Idéal applications fortes charges (palettes, recyclage, spécifique, etc.)

##### Inconvénients :

- Convient à un besoin très particulier, passage au BE obligatoire



« Aucune charge lourde ne lui fait peur »



## CONVOYEUR MODULAIRE

Réf article : **CVRMOD**

### DROIT – MOTORISATION

☎ : 02.51.05.60.11  
✉ : [contact@msmfrance.fr](mailto:contact@msmfrance.fr)  
🌐 : [www.msmingenierie.fr](http://www.msmingenierie.fr)

▲ Cliquez pour accéder au site

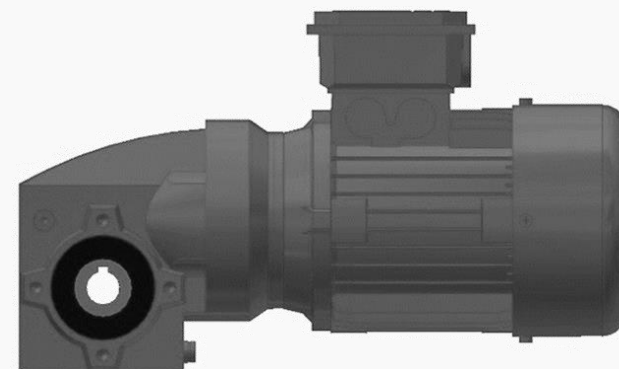


**MSM**  
INGÉNIERIE

### MOTORISATION



- Moteur asynchrone
- Puissance : 0.37kW
- Classe d'isolation bobinage : Classe F, IEC 34 (VDE 0530)
- Classe de rendement : IE3
- Tension : 230/400V
- Classe de protection moteur : IP55 (**IP69K en option**)  
*Voir Page 13 – Options Agroalimentaire*
- Plage de température de fonctionnement : +2 à +40°C
- Huile synthétique ISO VG 680 (**Alimentaire CLP PG H1 680 en option**)



Vitesse d'avance produit à 50 Hz	25Hz	75Hz
14m/min	7m/min	21m/min
27m/min	14m/min	40m/min

Possibilité d'ajouter un variateur de vitesse  
Voir Page 12

## CONVOYEUR MODULAIRE

Réf article : **CVRMOD**



Lien viewer 3D  
Cliquez ou flashez-moi

### OPTIONS – MOTEUR MOUFFLAGE (+)

☎ : 02.51.05.60.11  
✉ : [contact@msmfrance.fr](mailto:contact@msmfrance.fr)  
🌐 : [www.msmingenierie.fr](http://www.msmingenierie.fr)

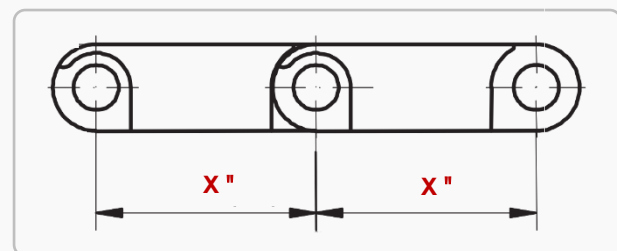
▲ Cliquez pour accéder au site



**MSM**  
INGÉNIERIE

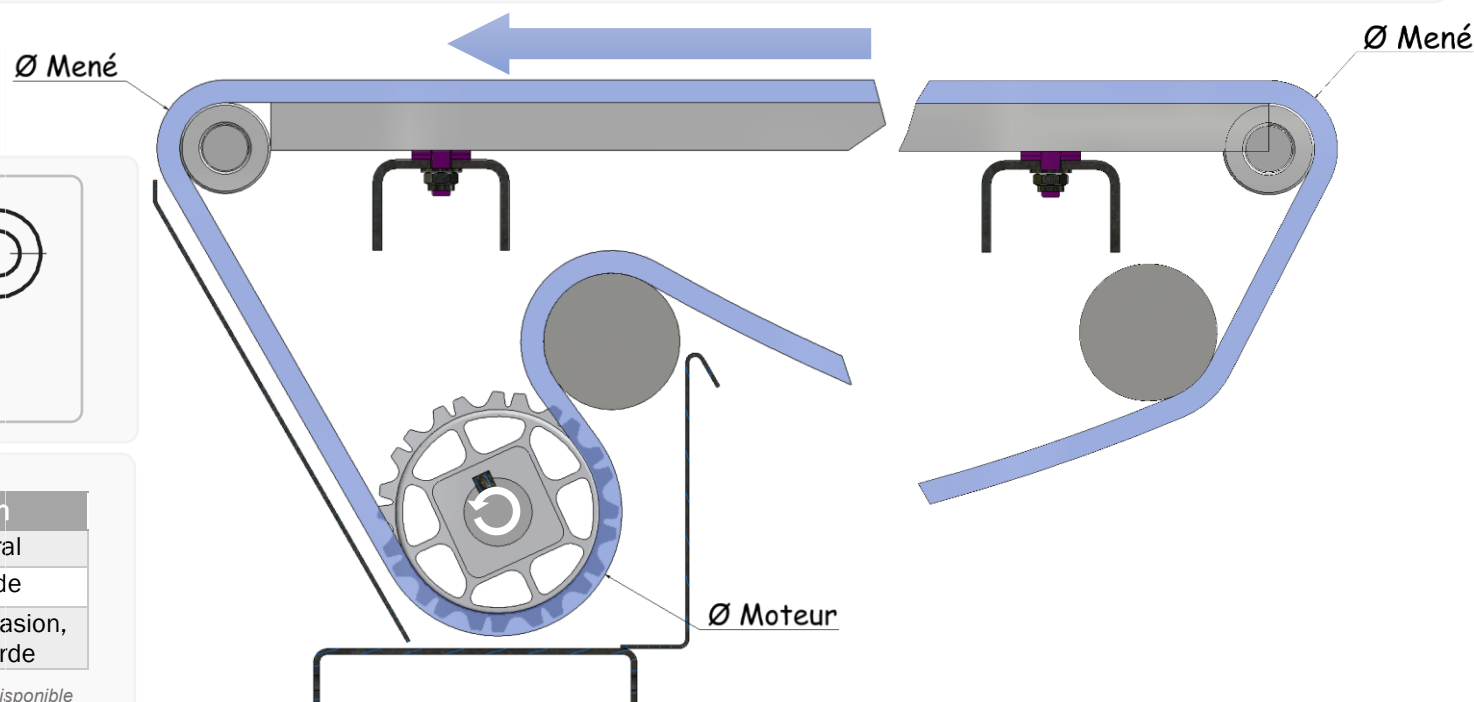
### CARACTÉRISTIQUES BANDE MODULAIRE

Taille de maille <b>X "</b>	Diam. Enroulement moteur "Ø Moteur" (mm)	Diam. Enroulement mené "Ø Mené" (mm)	Largeur min. (mm)	Epaisseur bande (mm)	Largeur incrément (mm)
1" ou 25.4mm	98,1 / 122.2 / 130.2 / 146.3 / 162.4	60 / 80	83,4	10	50 / 66.6 / 83.25 / 100



Matière de bande	Application
PP - <b>Polypropylène</b>	Usage général
PE - <b>Polyéthylène</b>	Milieu humide
POM - « <b>Acétal</b> »	Résistant à l'abrasion, utilisation lourde

\*Certificat alimentaire disponible



## CONVOYEUR MODULAIRE

Réf article : **CVRMOD**

OPTIONS (+)

☎ : 02.51.05.60.11  
✉ : [contact@msmfrance.fr](mailto:contact@msmfrance.fr)  
🌐 : [www.msmingenierie.fr](http://www.msmingenierie.fr)

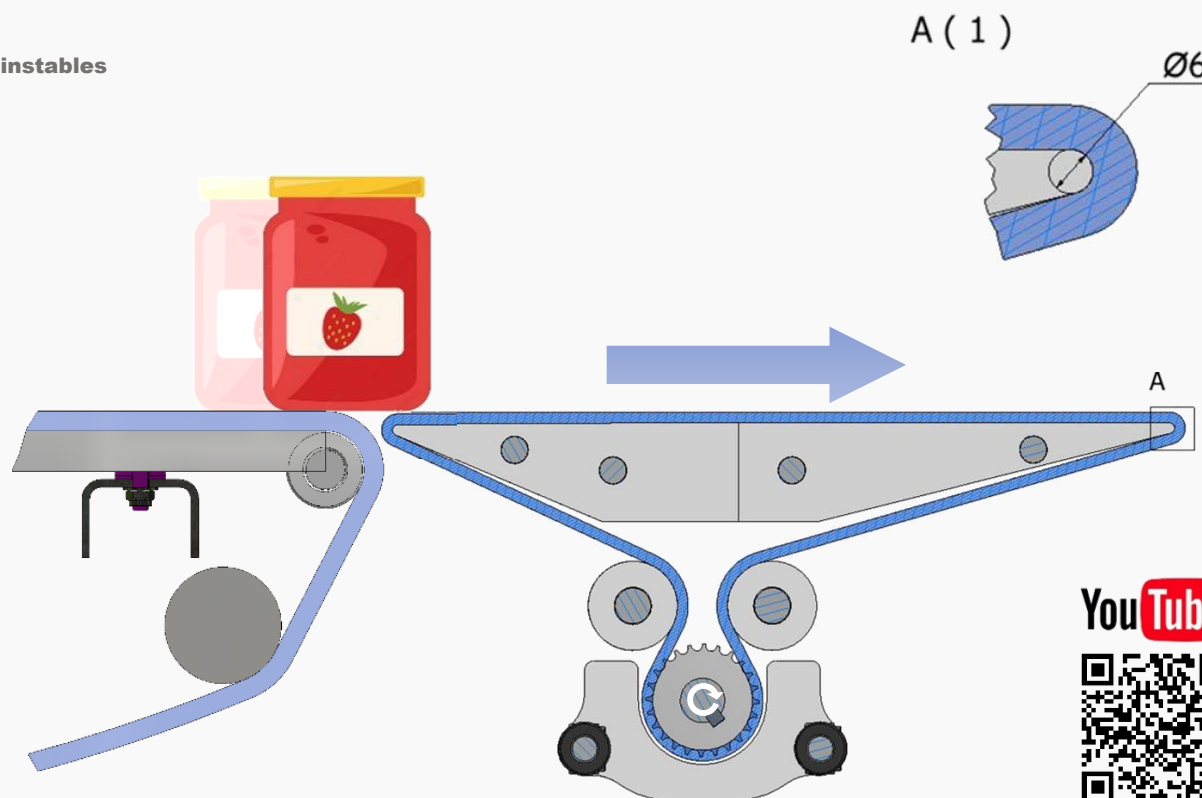
▲ Cliquez pour accéder au site



**MSM**  
INGÉNIERIE

### OPTION : Module de transfert sabre motorisé

- + Facilite le transfert de produit de petite taille, sensibles et/ou instables
- + S'adapte à vos produits
- + S'adapte à votre besoin



## CONVOYEUR MODULAIRE

Réf article : **CVRMOD**

OPTIONS



☎ : 02.51.05.60.11  
✉ : [contact@msmfrance.fr](mailto:contact@msmfrance.fr)  
🌐 : [www.msmingenierie.fr](http://www.msmingenierie.fr)

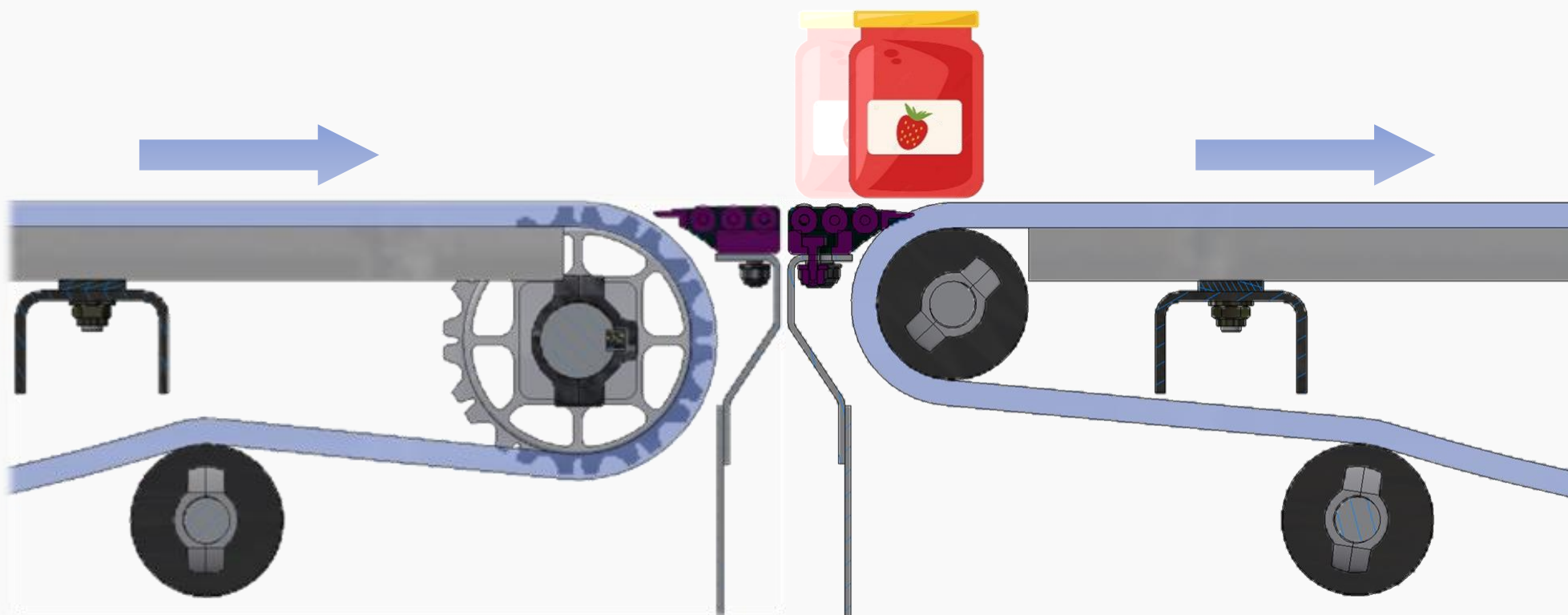
▲ Cliquez pour accéder au site



**MSM**  
INGÉNIERIE

### OPTION : Module de transfert à galet

- + Transfert de petits produits
- + Réglage rapide (inclinaison et profondeur)
- + Système modulaire





## CONVOYEUR MODULAIRE

Réf article : **CVRMOD**

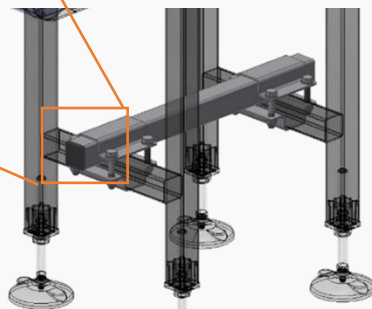
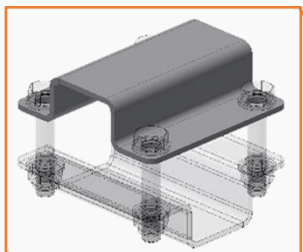
### OPTION : Barre de renfort

Matière du tube
Acier Peint - RAL 7016
Acier Zingué
Inox

Matière de la visserie
Acier Zingué
Inox A2

Matière des platines
Acier Peint - RAL 7016
Inox

Section de tube *
40x40x2mm
50x50x2mm
60x60x3mm
80x80x4mm

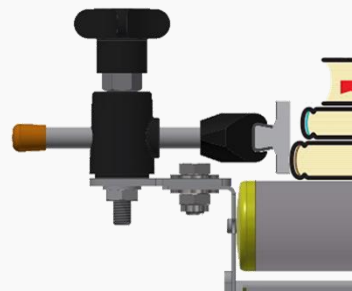


\*Section identique aux pieds – Voir page 6

## OPTIONS (+)

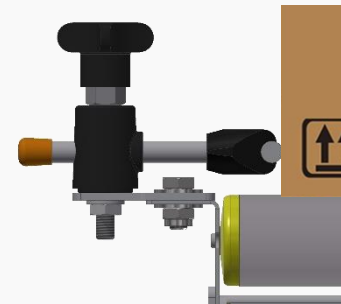
### OPTION : Guides Plat PE

- Hauteur : 40mm
- Profondeur  $\pm$  25mm
- Bilatéral
- Visserie fournie



### OPTION : Guides rond Ø12

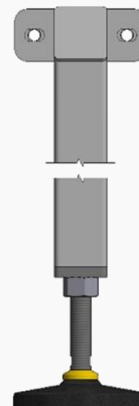
- Hauteur : 25mm
- Profondeur  $\pm$  25mm
- Bilatéral
- Visserie fournie



Matière identique au châssis

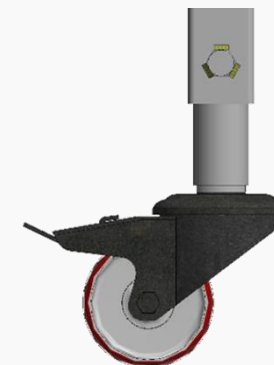
### OPTION : Pieds fixes

- Patins splittable au sol
- Réglage  $\pm$  50mm



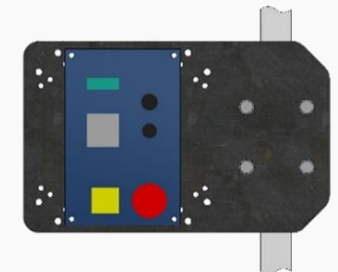
### OPTION : Pieds à roulettes

- Pivotantes
- Freins
- Bandage PU
- Réglage  $\pm$  150mm



### OPTION : Variateur de vitesse

- 230/380V
- 0.4/0.75kW
- IP65
- **Crapotable sur pied**  
*Voir fiche technique associée*



☎ : 02.51.05.60.11  
✉ : [contact@msmfrance.fr](mailto:contact@msmfrance.fr)  
🌐 : [www.msmingenierie.fr](http://www.msmingenierie.fr)

▲ Cliquez pour accéder au site



**MSM**  
INGÉNIERIE

**BESOIN D'UN EQUIPEMENT  
SUR-MESURE ?**



**CONTACTEZ-NOUS,  
C'EST NOTRE SPÉCIALITÉ**

## CONVOYEUR MODULAIRE

Réf article : **CVRMOD**

### OPTIONS – GAMME AGRO



☎ : 02.51.05.60.11  
✉ : [contact@msmfrance.fr](mailto:contact@msmfrance.fr)  
🌐 : [www.msmingenierie.fr](http://www.msmingenierie.fr)

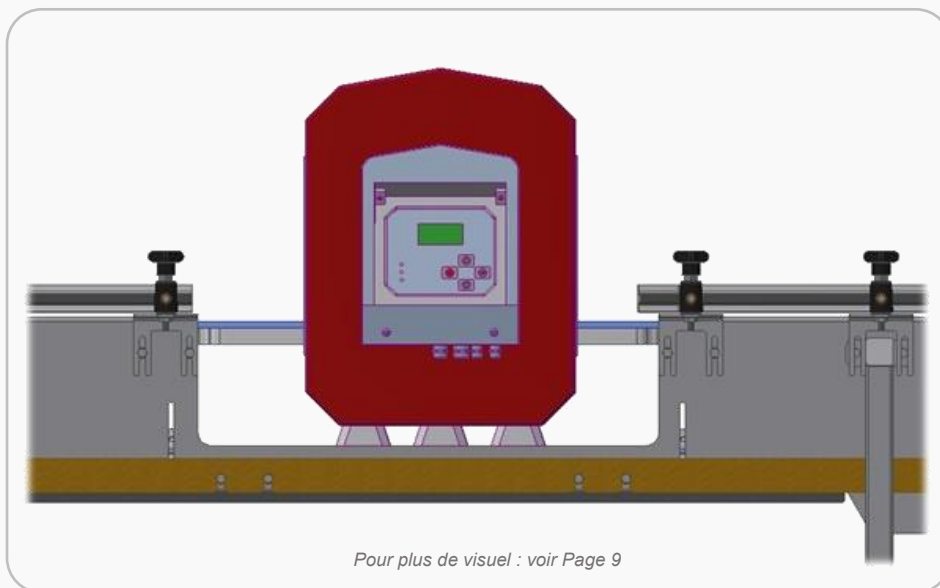
▲ Cliquez pour accéder au site



**MSM**  
INGÉNIERIE

#### OPTION : Intégration d'une boucle de détection de métaux

- + Encombrement minimum
- + Intégration facilitée
- + Démontage rapide, sole de glisse adaptée  
À combiner avec l'option Saniclip



Pour plus de visuel : voir Page 9

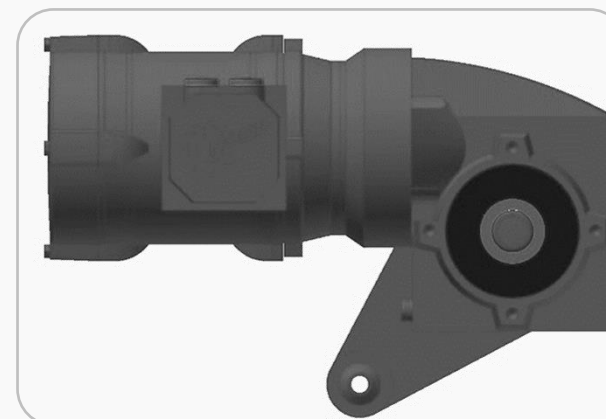
#### OPTION : Saniclip

- + Démontage de bande rapide
- + Aucun outil requis
- + Nettoyage facilité



#### OPTION : Motorisation IP69K

- + Nettoyage à grande eau possible
- + Résistant aux détergeant etc.



## CONVOYEUR MODULAIRE

Réf article : **CVRMOD**

### OPTIONS – GAMME AGRO



☎ : 02.51.05.60.11  
✉ : [contact@msmfrance.fr](mailto:contact@msmfrance.fr)  
🌐 : [www.msmingenierie.fr](http://www.msmingenierie.fr)

▲ Cliquez pour accéder au site



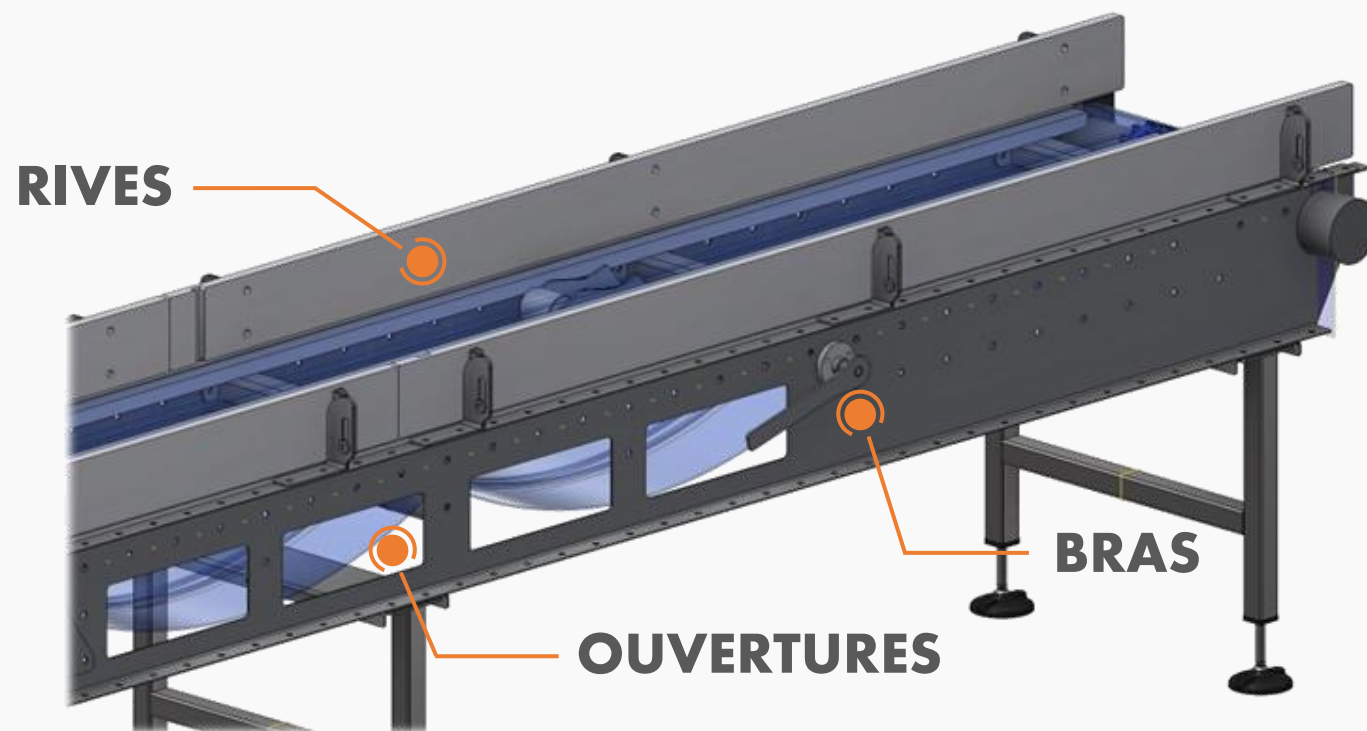
**MSM**  
INGÉNIERIE

**OPTION : Ouverture dans les flancs**

**OPTION : Bras amovible pour soulever la bande**

**OPTION : Rives amovibles**

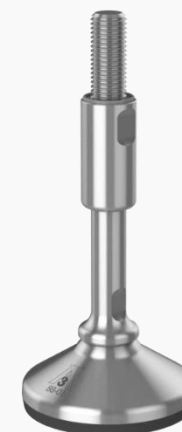
+ Nettoyage facilité



**OPTION : Patin hygiénique**

+ Aucune rétention grâce aux multiples joints toriques

+ Résistant aux détergeant etc.



\*Certificat alimentaire disponible

## CONVOYEUR MODULAIRE

Réf article : **CVRMOD**

### OPTIONS – GAMME AGRO



☎ : 02.51.05.60.11  
✉ : [contact@msmfrance.fr](mailto:contact@msmfrance.fr)  
🌐 : [www.msmingenierie.fr](http://www.msmingenierie.fr)

▲ Cliquez pour accéder au site



**MSM**  
INGÉNIERIE

« Le parfait compromis entre taille et poids »

#### OPTION : Bande PU à entraînement positif

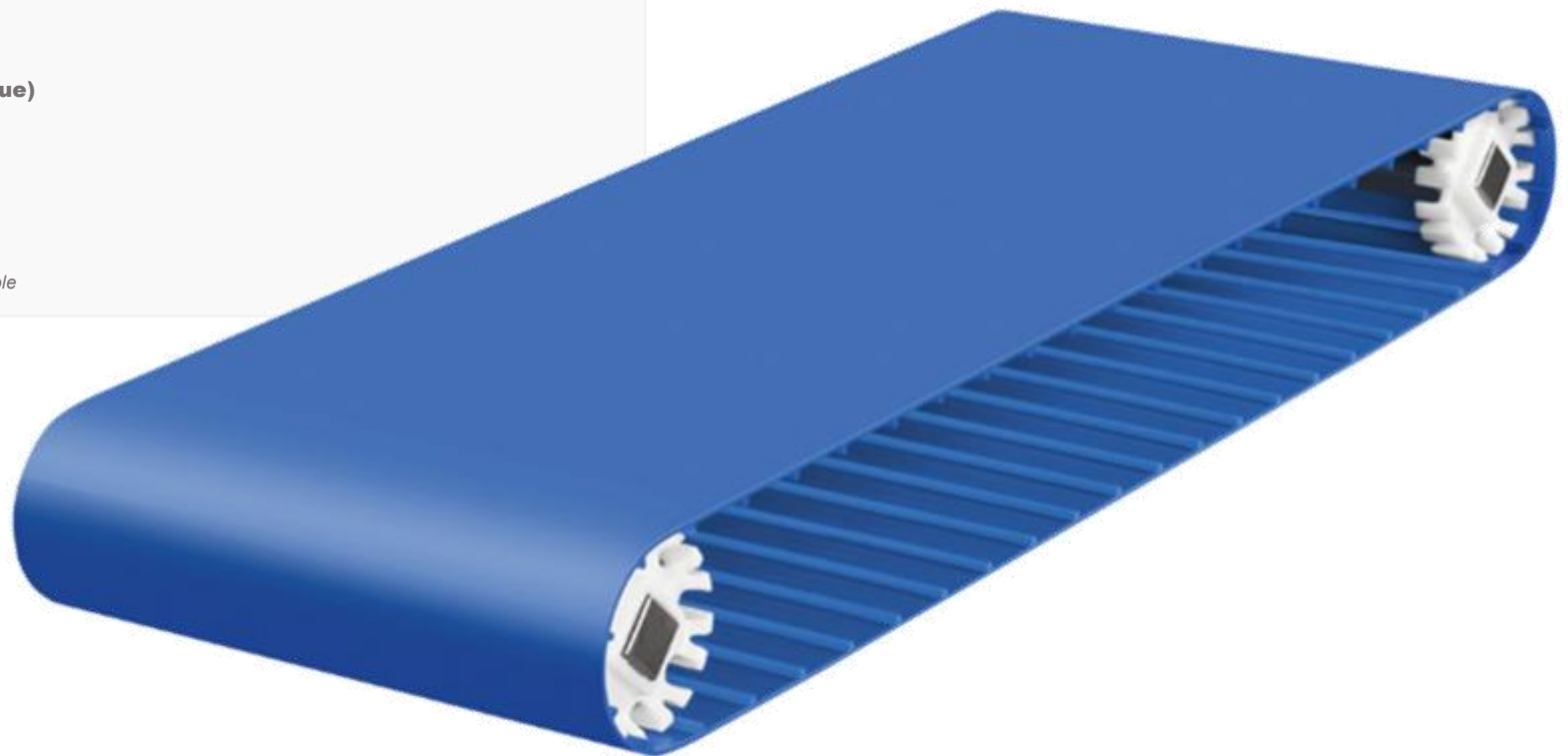
##### Avantages :

- Aucune rétention de produit car bande lisse
- Facilité de nettoyage
- Facilité de guidage de bande
- Bande monolithique (solution hygiénique)

##### Inconvénients :

- Prix onéreux

\*Certificat alimentaire disponible





## CONVOYEUR MODULAIRE

Réf article : **CVRMOD**

### EXEMPLE DE RÉALISATION

☎ : 02.51.05.60.11  
✉ : [contact@msmfrance.fr](mailto:contact@msmfrance.fr)  
🌐 : [www.msmingenierie.fr](http://www.msmingenierie.fr)

▲ Cliquez pour accéder au site



**MSM**  
INGÉNIERIE

